

Bremsklappenhalter

für Klappen aus Holz, mit Öffnungsbegrenzung und Schließautomatik

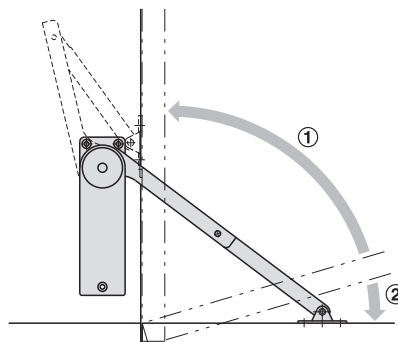


- > Öffnungswinkel: 90°
- > Werkstoff: Stahl, Gehäuse: Kunststoff
- > Oberfläche: vernickelt
- > Farbe: Gehäuse: schwarz
- > Ausführung: mit Öffnungsbegrenzung und Schließautomatik
- > Einstellmöglichkeit: Öffnungswinkel über Langloch an der Frontbefestigung
- > Anschlag: immer paarweise links und rechts
- > Montage: zum Schrauben
- > auf Anfrage auch in weiß erhältlich

- > mit Öffnungsbegrenzung und Schließautomatik:
Der Beschlag begrenzt die Öffnung der Front sicher bei 90° und schließt sie nach leichtem Antippen selbsttätig und gedämpft
- > geringer Platzbedarf im Korpus



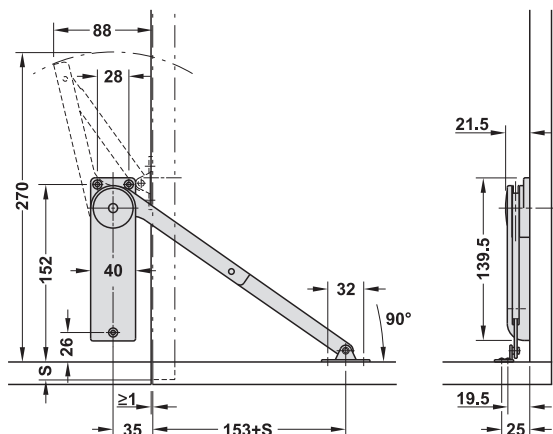
Funktion



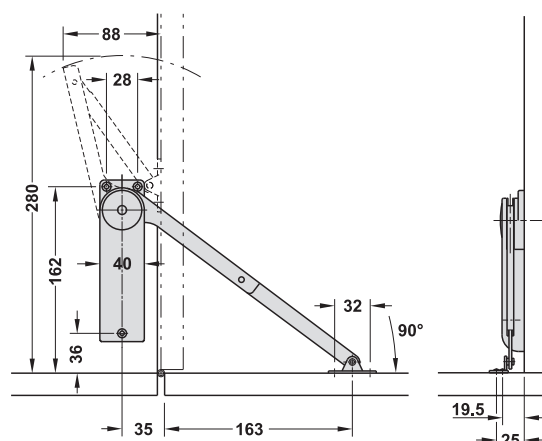
- ① Schließautomatik
- ② Öffnungsbegrenzung

Montage

Mit Klappenscharnier



Mit Stangenscharnier



Richtwerttabelle zur Auswahl des richtigen Modells

Klappen- höhe mm	Klappenbreite mm							
	500	600	700	800	900	1000	1100	1200
300					5,3	5,9	6,5	7,0
400	5,2	6,3	7,3	8,3	9,4	10,4	11,5	12,5
500	8,1	9,8	11,4	13,0	14,7	16,3		
600	11,7	14,1	16,4					
Drehmoment Nm								

Hinweis

Die berechneten Drehmomentwerte gelten für den Einsatz von zwei Beschlägen an Klappen aus 19 mm dicker Spanplatte mit Dichte 700 kg/m³. Bei Abweichungen und in den Randbereichen bitte Anschlagversuch durchführen.

Lieferumfang

- 1 Klappenhalter links oder rechts
- 1 Frontbefestigungswinkel
- 1 Montageanleitung

Ausführung	links	rechts
Drehmoment 5,9–9,3 Nm	365.30.340	365.30.341
Drehmoment 9,3–12,7 Nm	365.30.342	365.30.343
Drehmoment 10,8–15,7 Nm	365.30.344	365.30.345

Abpackung: 1 Stück